

## Lage

Mitten an der mecklenburgischen Ostseeküste, zwischen den Hansestädten Wismar und Rostock, liegt das Ostseebad Rerik - weit abseits der Hauptverkehrswege. Es gehört wohl zu den ältesten Siedlungen Mecklenburgs - archäologische Funde zeugen von einer Besiedlung vor




bereits 10 000 Jahren. Zahlreiche Großstein-Hügelgräber sind in unmittelbarer Nähe des Ortes zu besichtigen.

An der schmalen Landbrücke zwischen Ostsee und Salzhaff, die zu der Halbinsel Wustrow führt, bietet das ehemalige Fischer- und Bauerndorf der ganzen Familie Erholung und Natur pur.



Der Badebetrieb begann erst nach 1870, also ca. 80 Jahre nachdem nur wenige Kilometer östlich das erste deutsche Seebad "Heiligendamm" gegründet wurde. Die touristische Entwicklung Reriks war stets behutsam und so haben sich die ca. 2400 Einwohner ihren Ort bis heute mit seinem romantisch verträumten Charakter erhalten.

Die den Ort überragende gotische Steinkirche ist seit dem 13. Jahrhundert ein Orientierungspunkt für die Seefahrer gewesen. Ihr gegenüber liegt die 1873 erbaute und in einer Urkunde von 1897 erwähnte "Häuslerei Nr.8 zu Alt-Gaarz". Dieses ehemalige Schneider- und Fischerhaus mit Nebengebäude, wurde 1993/97 komplett restauriert und modernisiert - zum **Ferienhaus "Dünenstraße 8"**. Haupthaus (1) und Nebenhaus (2).

Beide Ferienhäuser wurden 1998 mit 4 Sternen  ausgezeichnet, sie können einzeln oder zusammen gemietet werden.

Hier finden Sie Ihr ideales Ferienquartier, in und von dem aus Sie Ihren Erholungsurlaub genießen können.

## Zu Fuß erreichen Sie in 2 bis 5 Minuten

- Ostsee / Badestrand (250 Meter) 
- Fuß- und Radwanderweg Steilküste .
- Seebrücke / Angeln / Schiffsfahrten .
- Salzhaff / Haftpromenade / Fischerhafen . / Bootsverleih / Surfen / Segeln 
- Sauna, Schwimmbad, Kegelbahn
- Heimatmuseum / Halbinsel Wustrow / Führungen
- Restaurants / Cafés
- Einkaufen / Bäcker / Fischer / Segelmacher
- Post / Bank / Sparkasse / Apotheke / Ärzte
- Bus

## Ziele in der nahen Umgebung

(mit Fahrrad in bis zu einer Stunde)

- Wanderweg Steilküste nach Meschendorf .
- Kühlung / Wald - Wandern
- Stove / Museum / Holländermühle .
- Neubukow / Mühle / Einkaufen
- Bastorf / Signalberg mit Leuchtturm .
- Kägsdorf / Gutshaus mit Park
- Kühlungsborn / Schmalspur-Dampfeisenbahn "Molli" bis
- Bad Doberan / Münster / Gallopprennbahn
- Golfplatz, Tennisplatz, Tauchbasis, ...;

## Ziele in der weiteren Umgebung

(mit Auto in bis zu einer Stunde)

- Heiligendamm, Bad Doberan, Warnemünde, Rostock, Wismar, Schwerin, Güstrow, Seenplatte, und mehr.

## Weitere Informationen zur Umgebung:

Kurverwaltung Rerik: Tel: 038296/78429

## Infos zum Rerik-Urlaub im Internet:

[www.ferienhaus-herrmann.de](http://www.ferienhaus-herrmann.de)

# Erholung und Natur pur



## Ferienhaus Herrmann



### Dünenstr. 8, 18230 Ostseebad Rerik



Ferienhäuser zwischen Ostsee und Salzhaff

**Ilse und Andreas Herrmann,**

**Mittelallee 7, 18230 Rerik**

**Tel: 038296/70427**

**Fax: 038296/70426**

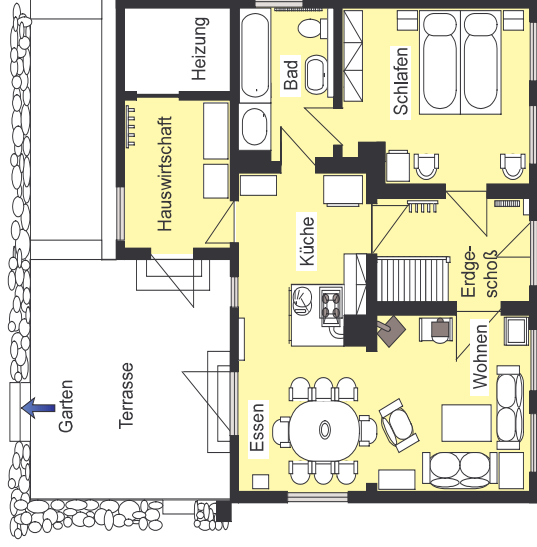
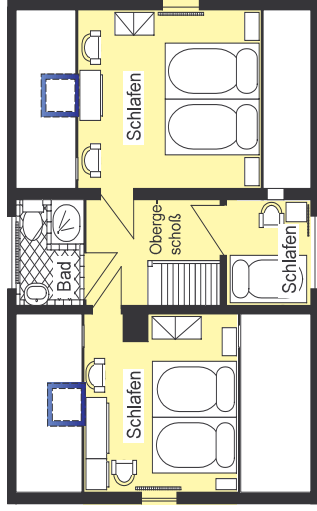
**Email: [urlaub@ferienhaus-herrmann.de](mailto:urlaub@ferienhaus-herrmann.de)**

Auf dem 1000 qm Grundstück finden Sie in beiden Ferienhäusern allen Komfort, der Ihnen und Ihrer Familie zu jeder Jahreszeit einen angenehmen Ferienaufenthalt ermöglichen wird:

### **Ferienhaus 1 100 m<sup>2</sup> 2 - 7, max. 8 Personen**

#### **Obergeschoß**

- 2 Doppelzimmer (1 Kinderzustellbett möglich)
- 1 kleines Einzelzimmer
- 1 Bad mit Dusche und WC.



#### **Erdgeschoß**

- 1 Doppelzimmer (1 Zustellbett möglich)
- 1 Bad mit Wanne, Dusche und WC, Haartrockner

- Wohnbereich mit Sitzecke, Radio, Sat-TV, Spiele, Bücher, großer Eßtisch, Kinderstühle, Kaminofen, Telefon
- Küche mit E-Herd/Backofen, Dunstabzug, Kühlschrank, Spüle, Geschirrspülmaschine, Wasserkocher, Toaster, Kaffeemaschine, Mikrowelle
- 1 Wirtschaftraum mit Waschmaschine, Bügeleisen, Gefrierschrank

### **Ferienhaus 2 90 m<sup>2</sup> 2 - 6, max. 7 Personen**

#### **Obergeschoß**

- 2 Doppelzimmer (1 Zustellbett möglich)
- 1 WC.

#### **Erdgeschoß**

- Wohnbereich mit Sitzecke (Schlafcouch für 2 Personen), Radio/CD, Sat-TV, Video, Spiele, Kaminofen, Telefon, Eßtisch, Kinderstühle, integrierte Küche mit E-Herd/Backofen, Dunstabzug, Mikrowelle, Kühlschrank, Spüle, Geschirrspülmaschine, Wasserkocher, Toaster, Kaffeemaschine
- 1 Bad mit Dusche und WC,

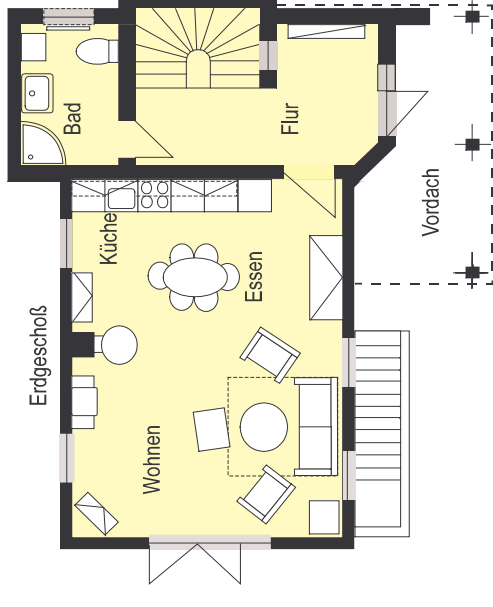
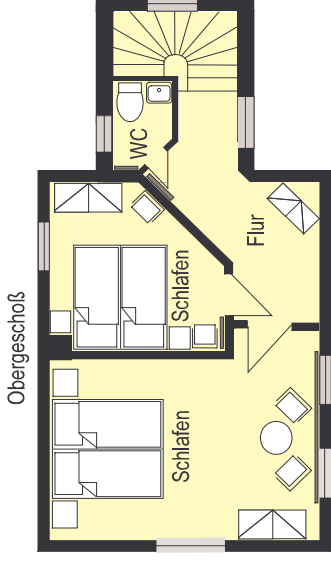
#### **Kellergeschoß**

- 1 Wirtschaftraum mit Waschmaschine, Trockner Bügeleisen

In beiden Häusern im Erdgeschoß individuell regelbare Fußbodenheizung mit Fliesenbelag (für Allergiker geeignet) und im Obergeschoß Heizkörper, versorgt von einer umweltfreundlichen und energiesparenden Erdgas-Brennwertheizung.

#### **Garten**

- Gartenmöbel, Grillkamin
- Platz zum Spielen
- 2 Stellplätze je Haus für Ihre PKW,
- Damen-/Herren- und Kinderfahrräder kostenlos auf Anfrage und eigene Gefahr.



In den Mietpreisen enthalten ist die Nutzung des jeweiligen Ferienhauses und Mitnutzung des Gartens durch die maximale Personenzahl, Gestellung von 2 Handtüchern je Person und Bettwäsche-Erstausrüstung.

Tiere dürfen in und auf dem Mietobjekt grundsätzlich nicht gehalten werden. Ausnahmen für kleine Haustiere außerhalb der Saisonszeiten bitten wir zu erfragen.

Es gelten die Preise der jeweils aktuellen Preisliste.

**Wir freuen uns auf Ihren Besuch!**

