



URLAUB AUF USEDOM

LIEPER WINKEL



Ferienhäuser in Liepe · Reetdachhäuser in Krienke · Fischerhäuser in Quilitz ·
Ferienwohnungen, Apartments und Suiten in Rankwitz und Reestow

Achterwasser



Urlaub auf Usedom

Hotelkomfort im Ferienhaus oder Apartment im Lieper Winkel



Das Buchungsportal *Urlaub Usedom* umfasst komfortable Landhäuser, Apartments, Ferienwohnungen und Ferienhäuser im Achterland. Wählen Sie Ihr Feriendomizil aus unserem vielfältigen Angebot. Allen gemeinsam ist der moderne Komfort und die hochwertige Ausstattung, teilweise inklusive Sauna und Kamin, und die idyllische Lage inmitten kleiner Orte oder direkt am Wasser, einige inklusive kleinem Naturstrand und Wasserzugang. Besonders zeichnen sich die Häuser durch die regionaltypische Architektur im Landhausstil, die gepflegten Außenanlagen und die schöne Möblierung aus.

In allen Feriendomizilen wird ein Reinigungs- und Wäscheservice angeboten. Darüber hinaus gibt es ein reichhaltiges Frühstücksangebot sowie einen Lieferservice mit selbst gebackenen frischen Brötchen.

Im Urlaub zuhause

Dieses Motto unterstreicht das umfassende und vielfältige Angebot. Ob im reetgedeckten Ferienhaus, der Suite im historischen Herman's Hof oder den schönen Apartments, die Gäste sind vom ersten Tag an zuhause.

Rückzugsort von Alltag, Lärm und Unruhe, Ausgangspunkt für Spaziergänge und Inseltouren mit Rad oder PKW. Urlaub von Beginn an!

Doppelt genießen

Starten Sie entspannt und ohne Eile mit einem reichhaltigen Frühstücksbuffet in den Tag – in einem der jeweiligen Frühstücksräume oder im Pyjama bei einer Tasse Kaffee und frischen Brötchen in „Ihren“ vier Wänden.

Der Rundumservice bietet Ihnen den Komfort und die Annehmlichkeiten eines anspruchsvollen Hotels. Ob und in welchem Umfang Sie den Reinigungs- und Zimmerservice in Anspruch nehmen wollen, entscheiden Sie.

Individualität wird großgeschrieben, und so individuell wie unsere Gäste ist unser Angebot. Genießen Sie im Lieper Winkel doppelt – Ruhe und Privatheit, Service und Komfort.

Ihre Gastgeber

Die Familien Kampf-Fischer und Herman prägen den Stil der Ferienhäuser *Urlaub Usedom* und haben sich durch großes Engagement und die anspruchsvolle Ausstattung in den verschiedenen Häusern/Apartments der gehobenen Gastlichkeit verschrieben. Mit herzlicher Gastfreundschaft bietet das Team einen persönlichen Service.



Bauernkaten Liepe

Genießen Sie das geruhsame Landleben inmitten des kleinen Ortes Liepe, der dem Lieper Winkel seinen Namen gegeben hat. Liepe, slawisch „Lipa“, die Linde, ist ein idyllisches Dörfchen, dessen wunderschöne spätmittelalterliche Feld- und Backsteinkirche, St. Johannes, bereits 1216 urkundlich erwähnt wurde und damit die älteste Kirche der Insel ist.

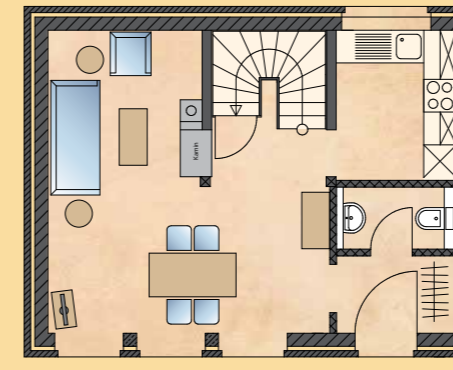
Hier wurde aus einer Bauernkate im Stil der Region, in unmittelbarer Nachbarschaft des alten Dorfteils, ein kom-

fortables Gebäudeensemble bestehend aus zwei Häusern errichtet. Ein liebevoll angelegter Garten im Stil der alten Bauerngärten umgibt die Bauernkaten Seerose und Lilie. Die komfortablen Häuser im Landhausstil sind sehr gut ausgestattet und verfügen alle über einen Kamin. Hier klingen erfüllte Urlaubstage gemütlich aus.

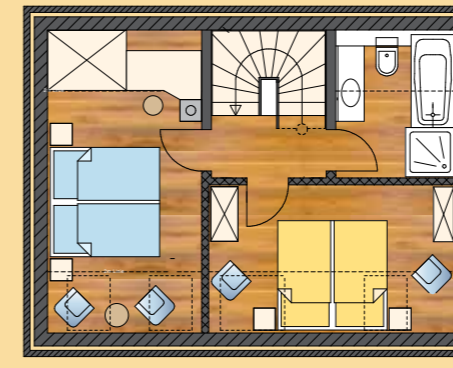
Die Umgebung ist bestens geeignet für Radtouren, Wassersportaktivitäten und Ausflüge zu den zahlreichen Kunstgalerien und Sehenswürdigkeiten der Insel.

Haus Seerose

4 Betten



Erdgeschoss



Obergeschoss

Im EG:

- Wohnzimmer, Sitzgarnitur, TV, DSL-WLAN, Telefon, Kamin
- Essbereich für 4-6 Personen
- vollausgestattete Küche mit Spülmaschine, Waschmaschine, Backofen, Kaffeemaschine, Mikrowelle, Toaster
- WC
- Diele mit Garderobe

Im OG:

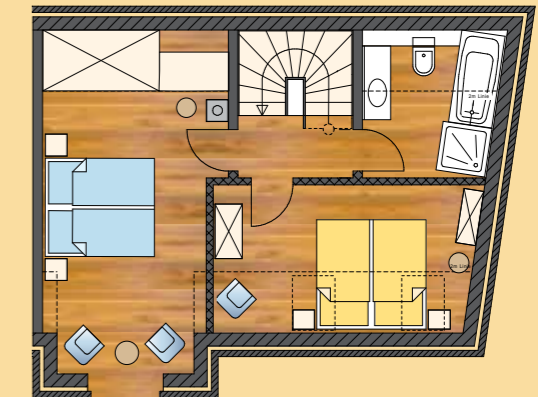
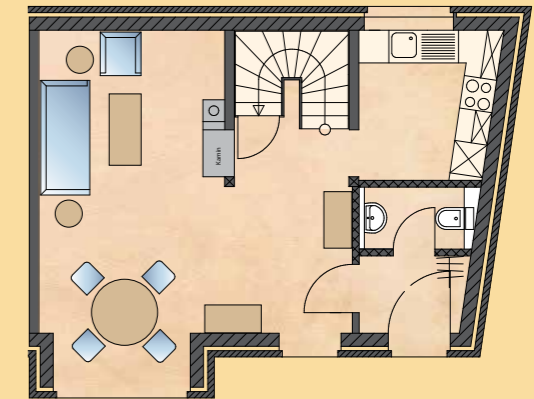
- 2 Zimmer am Giebel, Doppelbett
- Bad mit Badewanne, Dusche, WC

Im Außenbereich:

- Terrasse mit Essplatz, Liegestühlen, Sonnenschirm, Grill

Haus Lilie

4 Betten



Im EG:

- Wohnzimmer, Sitzgarnitur, TV, DSL-WLAN, Telefon, Kamin
- Essbereich für 4 Personen
- vollausgestattete Küche mit Spülmaschine, Waschmaschine, Backofen, Kaffeemaschine, Mikrowelle, Toaster
- WC
- Diele mit Garderobe

Im OG:

- 2 Zimmer am Giebel, Doppelbett
- Bad mit Badewanne, Dusche, WC

Im Außenbereich:

- Terrasse mit Essplatz, Liegestühlen, Sonnenschirm, Grill





Haus Flieder in Liepe

Im Ortskern des kleinen Dorfes Liepe gelegen, befindet sich das im Frühjahr 2013 neu erbaute Fachwerkhaus Flieder.

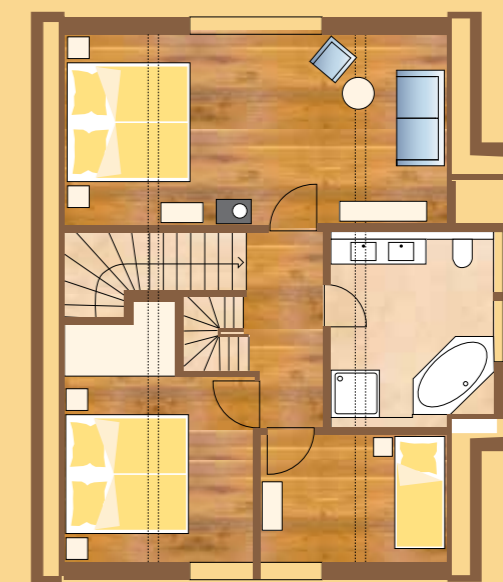
Durch seine komfortable und anspruchsvolle Ausstattung ist das Reetdachhaus besonders für große Familien mit Kindern oder 2 Familien geeignet. Ein großzügiger Wohn- und Essbereich, sowie eine Sauna und ein Kamin bieten viel Luxus und Annehmlichkeiten inmitten einer idyllischen Lage. Ein liebevoll angelegter Garten komplettiert das Gesamtbild und gibt dem Haus Flieder seinen eigenen Charme und Charakter.

Haus Flieder

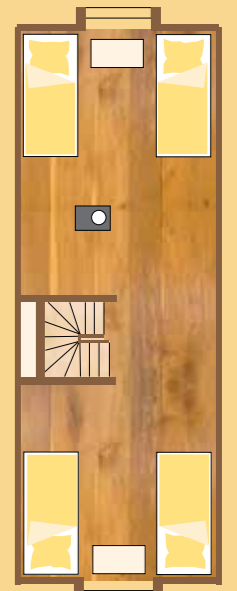
5 Betten (bis zu 9 Betten)



Erdgeschoss



Obergeschoss



Spitzboden

Im EG:

- Wohnzimmer, gemütliche Sitzgarnitur, Kamin, TV, DSL-WLAN, Telefon
- Essbereich für 9 Personen
- vollausgestattete Küchenzeile mit Spülmaschine, Waschmaschine, Backofen, Kaffeemaschine, Mikrowelle und Toaster
- Bad mit Sauna

Im OG:

- 2 Schlafzimmer mit jeweils einem Doppelbett
- 1 Einzelzimmer
- Bad mit Eckbadewanne, Dusche, Waschtisch und WC
- eine Schlafgalerie mit jeweils 4 Einzelbetten für Kinder bis max. 14 Jahren

Im Außenbereich:

- Terrasse, Liegestühle, Sonnenschirm und Grill
- PKW Stellplätze





Reetdachhäuser Krienke

Ferien im Reetdachhaus! Die beschauliche 4-Haus-Anlage liegt sehr ruhig am Rand des kleinen Inseldorfes Krienke mitten im Achterland. Von hier haben Sie einen wunderschönen Blick auf Wiesen, Pferdekoppeln, Felder und Kiefernwälder.

Krienke liegt in unmittelbarer Nähe von Achterwasser und Peenestrom und verfügt über eine eigene Badestelle, welche in nur wenigen Minuten zu Fuß erreichbar ist. Von Krienke aus gelangen Sie schnell an die wunderbaren Sandstrände der alten Kaiserbäder Ahlbeck, Heringsdorf und Bansin.

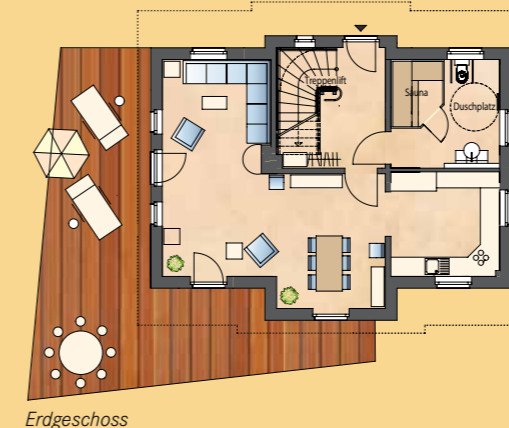
Sie können aber auch einen geruhsamen Tag in der umliegenden Natur verbringen und zu später Stunde einzigartige Sonnenuntergänge genießen. Ideale Ferien mit und ohne Kinder.

Die mit viel Grün, viel Wasser und einem Hauch von Luxus gestaltete Außenanlage, mit eigenem Schwimmteich, der von Jung und Alt gerne genutzt wird, bietet mit ihren Häusern inklusive den großen Holzterrassen viel Raum und Individualität. Fühlen Sie sich bei uns wohl!



Haus Möwe, Storch, Schwalbe

5–8 Betten (Doppelbetten, Einzelbetten, Aufbettungen) ausgestattet für bis zu 5 mobilitätseingeschränkte Gäste



Erdgeschoss



Obergeschoss

Im EG:

- Wohnzimmer, Sitzgarnitur, TV, DSL-WLAN, Telefon, Kamin
- Essbereich für 8 Personen
- vollausgestattete Küche mit Spülmaschine, Waschmaschine, Backofen, Kaffeemaschine, Mikrowelle, Toaster
- Bad mit Sauna, Dusche
- Diele mit Garderobe, Treppenlift

Im OG:

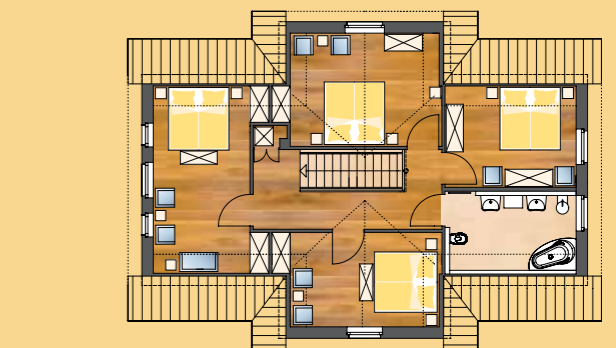
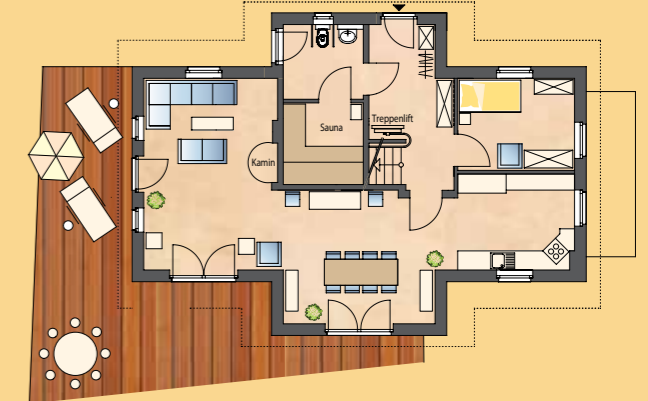
- Zimmer am Giebel, Doppelbett, Bettsofa und TV, DSL-WLAN
- Erkerzimmer mit Einzelbett
- Zimmer mit Doppelbett (trennbar)
- Bad mit Eckbadewanne, Dusche, WC und Bidet

Im Außenbereich:

- Terrasse mit Essplatz, Liegestühlen, Sonnenschirm, Grill
- großzügiger Garten mit Zugang zum Schwimmteich

Haus Kranich

8–12 Betten (Doppelbetten, Einzelbetten, Aufbettungen) ausgestattet für bis zu 8 mobilitätseingeschränkte Gäste



Im EG:

- Wohnzimmer, Sitzgarnitur, TV, DSL-WLAN, Telefon, Kamin
- Essbereich für bis zu 12 Personen
- vollausgestattete Küche mit Spülmaschine, Waschmaschine, Backofen, Kaffeemaschine, Mikrowelle, Toaster
- Bad mit Sauna, Dusche
- Diele mit Garderobe, Treppenlift

Im OG:

- Zimmer am Giebel mit Doppelbett, Bettsofa, TV, DSL-WLAN
- 2 Erkerzimmer mit je einem Doppelbett (trennbar)
- Zimmer mit Doppelbett (trennbar)
- Bad mit Eckbadewanne, Dusche, WC und Bidet

Im Außenbereich:

- Terrasse mit Essplatz, Liegestühlen, Sonnenschirm, Grill
- großzügiger Garten mit Zugang zum Schwimmteich

Lieper Winkel

Mensch und Natur im Einklang

Auf Usedom finden Gäste und Besucher Natur und Ruhe. Der Naturpark Usedom (ca. 600 km²) umfasst die gesamte Insel Usedom einschließlich Achterwasser, Insel Ruden, Halbinsel Struck, Kleines Haff, Peenestrom und angrenzendes Festlandufer. Die abwechslungsreiche Landschaft, geprägt von Wiesen und Wäldern sowie Seen und Mooren, bietet Lebensraum für zahlreiche geschützte Tiere wie den Eisvogel oder Seeadler und Pflanzen wie Wollgras und Stranddistel. Am besten lässt sich die Umgebung mit dem Fahrrad erkunden. Bürgerliche Gasthöfe laden zur Rast ein. Besonders schön lässt sich fangfrischer Fisch im „Sommercafé“ in Rankwitz genießen, auch bei herrlichen Sonnenuntergängen am Peenestrom.

Lieper Winkel – Insel der Ruhe

Eine grüne Oase, umgeben von Wasser. Peenestrom und Achterwasser, Schilfgürtel und kleine Häuschen: das ist der Lieper Winkel. Es ist der entspannteste Ort der ganzen Insel. Wanderwege führen von Usedom Stadt auf die abseits gelegene Halbinsel im Achterwasser. Der Besucher findet ein kleines Paradies vor, eine eigene Welt aus unberührter Natur und Beschaulichkeit.

Selbst in der touristischen Hochsaison herrscht hier noch behagliche Ruhe statt hektischem Treiben. Die idyllischen kleinen Orte begeistern mit ihrem ländlichen Charme, geprägt durch reetgedeckte Höfe und romantische Fischerkaten. Obwohl urkundlich bereits früh erwähnt, war die kleine Halbinsel bis Ende des 19. Jahrhunderts vollkommen abgeschlossen von der Außenwelt. Eine Verbindung zum Festland war nur mit dem Boot über das Achterwasser möglich.

Das Dorfmuseum im Heimathof Lieper Winkel zeugt mit seinen Exponaten von der langen Historie dieses Ortes. So reicht die Geschichte der ältesten Kirche Usedom, St. Johannes, zurück bis in das 13. Jahrhundert. Heute finden hier zahlreiche kulturelle Veranstaltungen statt.

Haus Peeneblick in Rankwitz



Reetdachhäuser Krienke



Reetdachhäuser Krienke im Winter



Landhotel „Lerchenhof“ im Winter



Landhotel „Lerchenhof“



Landhotel „Herman's Hof“



Bauernkaten Liepe



Fischerhäuser in Quillitz





Fischerhäuser Quilitz

Ferien im Fachwerkhaus! Quilitz, ein ehemaliges Fischerdorf, liegt an der Peene und am Achterwasser und hat sich bis heute zum größten Teil seinen dörflichen Charakter erhalten.

Ein kleiner Naturstrand lädt zum Baden ein und die Umgebung eignet sich wunderbar für einen ausgedehnten Spaziergang. Über die Peene und das Achterwasser hinweg kann man in ca. 3 km Entfernung den kleinen Hafen des Festlandstädtchens Lassen sehen.

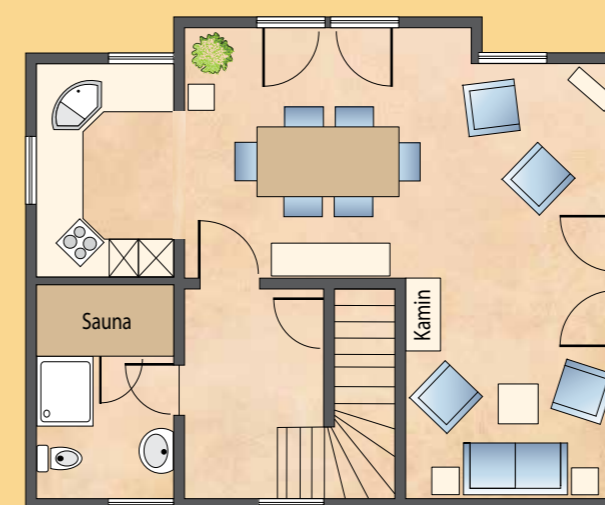
In unmittelbarer Nachbarschaft befindet sich ein Sportboothafen. Die Anmietung eines Liegeplatzes ist möglich.

Die ökologisch errichteten Eichenfachwerkhäuser mit Blick und Zugang zur Peene und Achterwasser bieten ideale Voraussetzungen für die Familie. Jedes Haus verfügt über zwei komfortable Schlafzimmer und eine Aufbettung im Spitzboden ist bis maximal 6 Personen möglich.

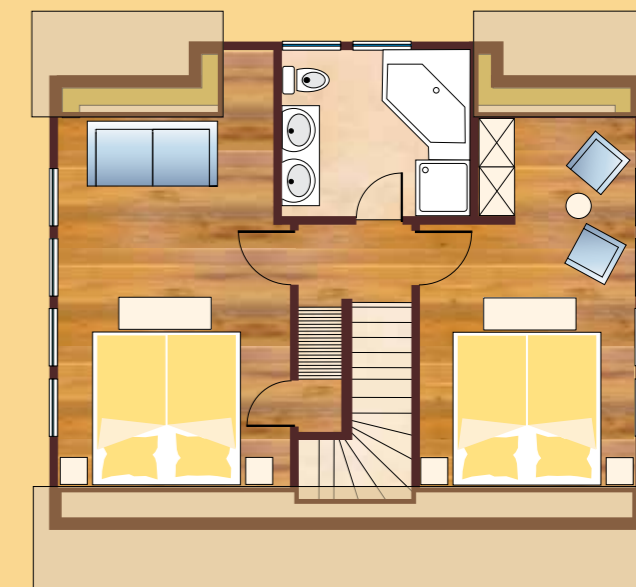
Außerdem bieten die Häuser einen großzügigen Wohn- und Essbereich mit Kamin, TV, DSL-WLAN, vollausgestattete Komfortküche, 2 Bäder, Sauna und PKW-Stellplätze.

Haus Hecht, Haus Barsch, Haus Lachs, Haus Butt, Haus Zander, Haus Flunder, Haus Plötz, Haus Scholle, Haus Hering,

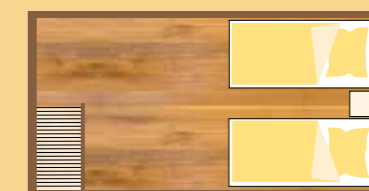
5-6 Betten (Doppelbetten, Aufbettungen)



Erdgeschoss



Obergeschoss



Spitzboden

Im EG:

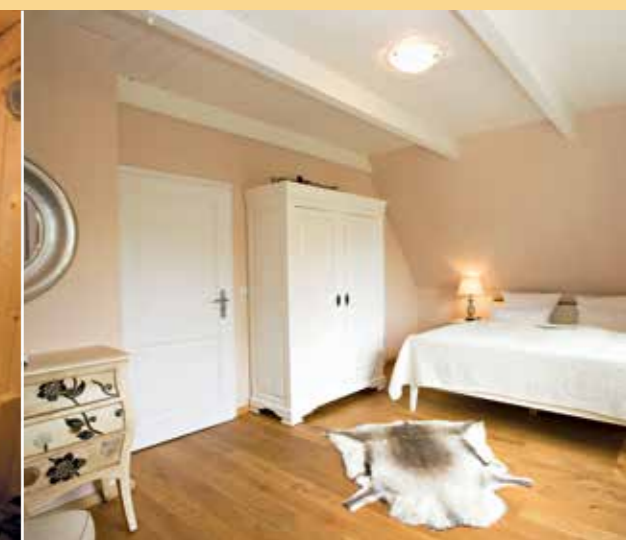
- Wohnzimmer, Sitzgarnitur, TV, DSL-WLAN, Telefon, Kamin
- Essbereich für 6 Personen
- vollausgestattete Küche mit Spülmaschine, Backofen, Kaffeemaschine, Mikrowelle, Toaster, Waschmaschine
- Duschbad mit Sauna
- Diele mit Garderobe

Im OG:

- 2 Zimmer mit Doppelbett, 1x TV
- Bad mit Eckbadewanne, Dusche, WC und Doppelwaschtisch
- Aufbettung für bis zu 2 Personen im Spitzboden möglich

Im Außenbereich:

- Terrasse mit Essplatz, Liegestühlen, Sonnenschirm und Grill
- Autostellplatz





Haus Peeneblick in Rankwitz

Der besondere Reiz dieses Hauses ist seine Lage direkt am Achterwasser und Peenestrom. Ein großzügig gestaltetes Grundstück mit altem Baumbestand prägt die wunderschöne Außenanlage.

Das Haus, beliebt bei Großfamilien, kann sowohl insgesamt mit vier Schlafzimmern, zwei Wohnbereichen und zwei vollausgestatteten Küchen genutzt werden, bietet aber auch durch verstellbare Trennelemente Platz für zwei Familien mit jeweils zwei Schlafzimmern, einem Wohnraum und einer Küche.

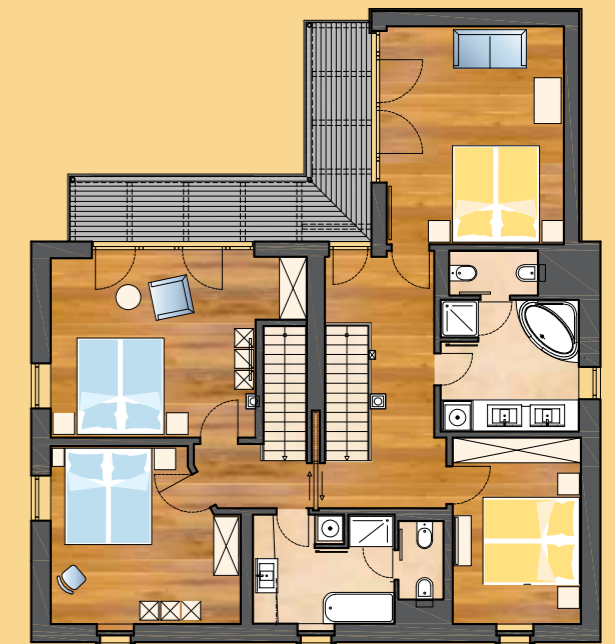
Von der Terrasse Ihres Ferienhauses blicken Sie direkt auf das Wasser. Das maritime Flair der Anlage sowie der weite Blick auf den Peenestrom machen Ihren Aufenthalt zu einem besonderen Erlebnis. Gastfreundliche und familiäre Atmosphäre sorgen für angenehme Urlaubsstunden.

Haus Peeneblick 13

1-2 Wohneinheiten



Erdgeschoss



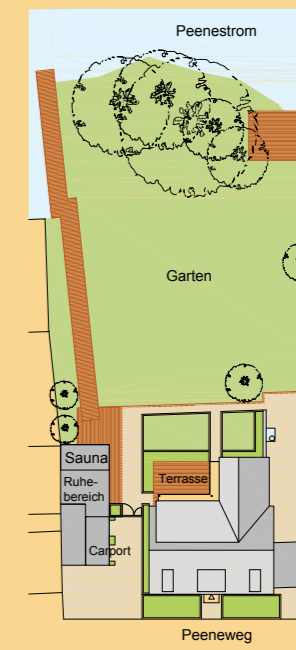
Obergeschoss

Ausstattung:

- Wohnzimmer, Sitzgarnitur, TV, DSL-WLAN, Telefon, Kamin
- Essbereich für 4-8 Personen, bzw. für 4 Personen
- vollausgestattete Küche mit Spülmaschine, Waschmaschine, Backofen, Kaffeemaschine, Mikrowelle, Toaster
- Diele mit Garderobe
- Zimmer mit Doppelbetten (trennbar)
- Bad mit Eckbadewanne, Dusche, WC und Bidet

Im Außenbereich:

- Terrasse mit Essplatz, Liegestühlen, Sonnenschirm und Grill
- großzügiger Garten mit Liegewiese und Strandzugang
- separates Saunahaus





Herman's Hof Rankwitz

Der Lieper Winkel hat sich in vielen Jahren zu einem landschaftlichen Juwel entwickelt. Während die Seebäder die Ostsee nutzten, hat der Lieper Winkel sich seinen dörflichen Charme bewahrt. Im Mittelpunkt der kleinen Halbinsel, deren Bewohner von Landwirtschaft und Fischfang leben, verbringen heute viele ihren Lebensabend.

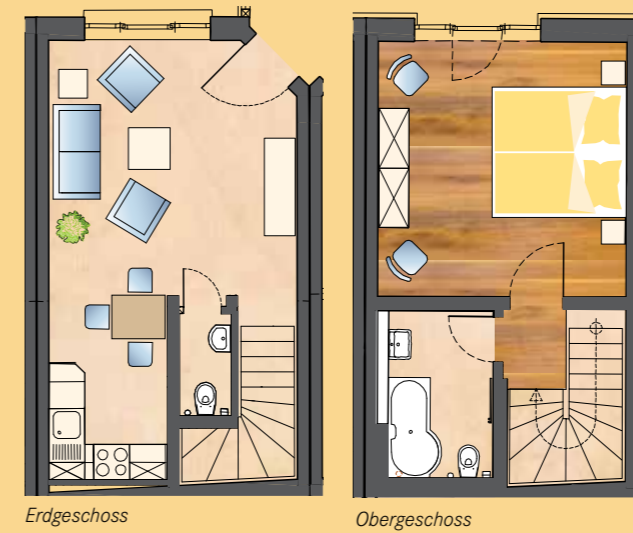
Inmitten dieser Ruhe im Ort Rankwitz liegt der Herman's Hof. Durch behutsame Sanierung und Renovierung ist aus dem ehemaligen Priebischen Hof ein gastliches Kleinod entstanden. Acht Apartments bzw. Suiten mit allem Komfort erwarten Sie hier zum Entspannen.

Im Haupthaus befinden sich drei geschmackvoll und anspruchsvoll eingerichtete Suiten. In der ehemaligen Remise mit Ausrichtung zum Hof mit Brunnen sind fünf Apartments/Suiten jeweils mit Außenterrasse, Wohn-/Essbereich im Erdgeschoss und Schlafräume, Bad und Balkon im Obergeschoss. Eichendecken, Eichenböden und entsprechende Landhauseinrichtung geben dem Haus eine besonders gastliche Note.

Im Haupthaus neben der Rezeption befindet sich der Frühstücksbereich. In der schönen Jahreszeit kann auch im großzügigen Hof gefrühstückt werden. Herzlich willkommen!

Insgesamt 8 Apartments 2 Personen-Apartments/Suiten

Beispiel



Erdgeschoss

Obergeschoss

4-6 Personen-Apartments/Suiten

Beispiel



Erdgeschoss

Obergeschoss

Im EG:

- Wohnzimmer, Sitzgarnitur, TV, Telefon
- Essbereich für 4 Personen
- vollausgestattete Küche mit Spülmaschine, Backofen, Kaffeemaschine, Toaster

Im OG:

- Zimmer mit Doppelbett, DSL-WLAN, Telefon
- Bad mit Badewanne, WC und Waschtisch

Im Außenbereich:

- Terrasse und Balkon

Im EG:

- Wohnzimmer, Sitzgarnitur, TV, Telefon
- Essbereich für 6 Personen
- vollausgestattete Küche mit Spülmaschine, Backofen, Kaffeemaschine, Toaster
- Bad mit Sauna

Im OG:

- Zimmer mit Doppelbett, DSL-WLAN, Telefon
- Bad mit Eckbadewanne, WC und Waschtisch

Im Außenbereich:

- Terrasse und Balkon





Lerchenhof Reestow

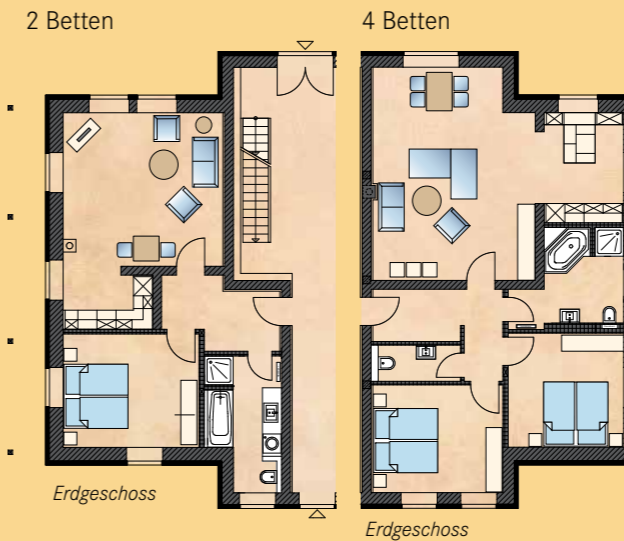
In idyllisch-ländlicher Lage liegt der kleine Ort Reestow. Er besteht aus nur wenigen reetgedeckten Fachwerkhäusern. Mit seinen 25 Einwohnern ist das Dörfchen einer der kleinsten Orte der Insel.

Der ehemalige Schäferhof wurde saniert und zum Teil neu gebaut, sodass im Stil der örtlichen Hofanlagen diese wunderschöne Anlage entstand. Das reetgedeckte Haupthaus bietet Platz für bis zu 18 Personen, aufgeteilt auf 4 großzügige Ferienwohnungen und ist daher das ideale Ferienhaus für Großfamilien, Mehrgenerationen-Urlaub oder kleinere Gesellschaften. Zu der Anlage gehört eine Remise, welche als Veranstaltungsraum für ein geselliges Miteinander oder auch kleine Festlichkeiten jeder Art genutzt werden kann.

Das Feriendomizil liegt eingebettet in einer parkähnlichen Grünanlage. Pferdekoppeln umgeben den Hof. Die Ferienwohnungen sind im anspruchsvollen Landhausstil hochwertig eingerichtet und ausgestattet. Auch hier haben Sie die Möglichkeit, mit einem Frühstücksbuffet in den Tag zu starten. Willkommen auf dem Lerchenhof!

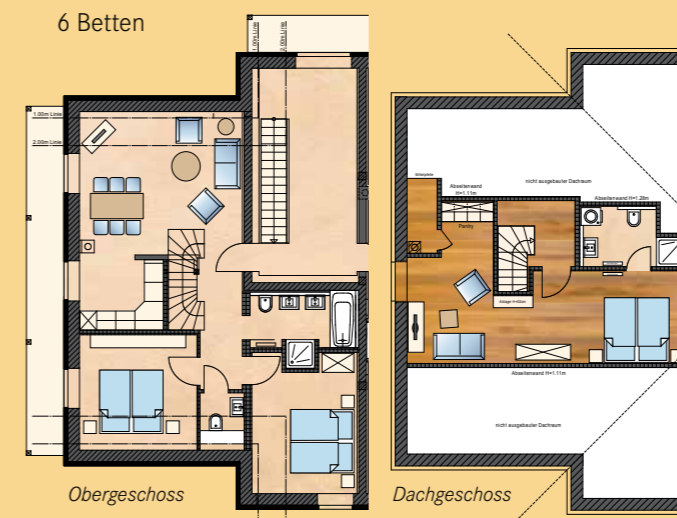
Die Umgebung ist bestens geeignet für Unternehmungen. Hier erwarten Sie viele Freizeitmöglichkeiten, so lädt beispielsweise die SwinGolf-Anlage zum Abschlag ein. SwinGolf ist eine vereinfachte Variante des Golfsports und basiert auf einem alten ländlichen Spiel aus Frankreich. Ein Freizeitspaß für Groß und Klein, ohne Platzreife und Ausrüstung zu spielen.

Apartments im Haupthaus



Apartments mit 2-4 Betten im

- Wohnzimmer, Sitzgarnitur, TV, DSL-WLAN, Telefon
- Essbereich für 4 Personen
- vollausgestattete Küche
- 1 bzw. 2 Zimmer mit Doppelbett
- Bad mit Badewanne, Dusche, WC und Waschtisch

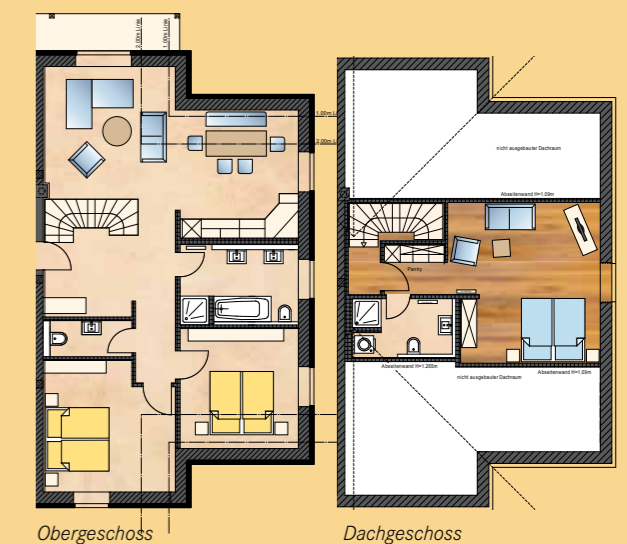


Apartment mit 6 Betten, 1. OG:

- Wohnzimmer, Sitzgarnitur, TV, DSL-WLAN, Telefon
- Essbereich für 4-6 Personen
- vollausgestattete Küche
- 2 Schlafzimmer
- Bad mit Badewanne

DG:

- Galerie, Mastersuite mit Kitchenette und Bad



Apartment mit 6 Betten, 1. OG:

- Wohnzimmer, Sitzgarnitur, TV, DSL-WLAN, Telefon
- Essbereich für 4-6 Personen
- vollausgestattete Küche
- 2 Schlafzimmer
- Bad mit Badewanne

DG:

- Galerie, Mastersuite mit Kitchenette und Bad





URLAUB AUF USEDOM

LIEPER WINKEL

Anreise Usedom:



Anreise Lieper Winkel:



Fordern Sie unsere Preisliste an

Urlaub auf Usedom
Landhotel Lieper Winkel
Dorfstraße 11 · 17406 Rankwitz
Telefon: 038372 7608-0 · E-Mail: info@urlaub-usedom.de

www.urlaub-usedom.de | www.achterlandhaus.de
www.lerchenhof-usedom.de | www.fischerhaeuser-quilitz.de
www.bauernkaten-liepe.de | www.hermanshof-rankwitz.de