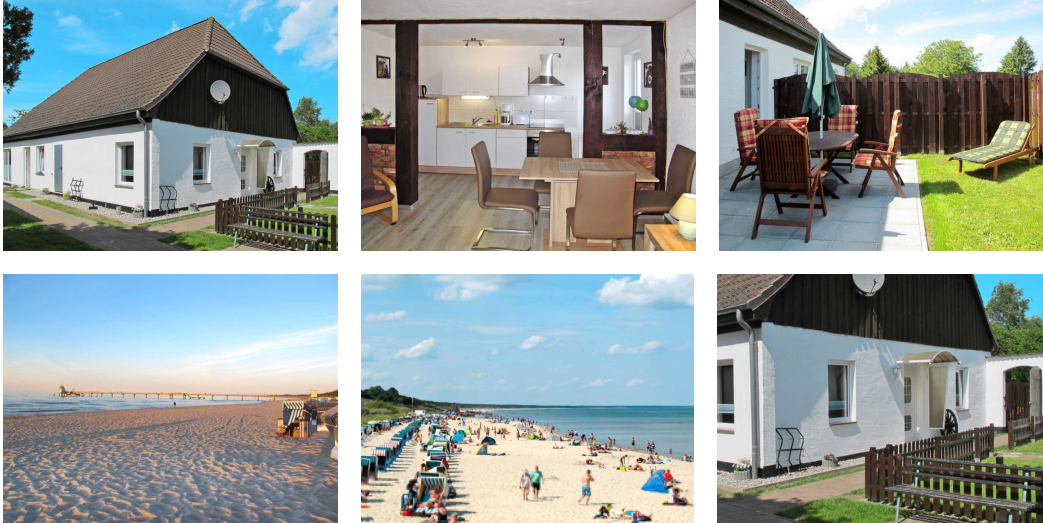


## Bannemin, Fewo Sonnenwind



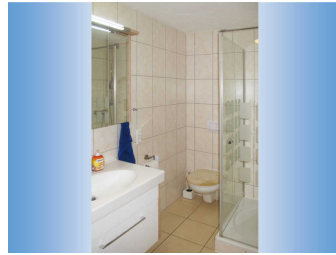
### Allgemeine Informationen

Wer frische Landluft schätzt und ein erholsames Fleckchen Erde für einen gelungenen Sommerurlaub sucht, ist in unserer freundlich eingerichteten Ferienwohnung SONNENWIND genau richtig. In einem Zweifamilienhaus am Ortsrand von Bannemin gelegen, ist sie der ideale Ausgangspunkt für Inselwanderungen, Erkundungstouren mit dem Fahrrad oder aber einen Abstecher an den feinsandigen Ostseestrand. Pferdefreunde können sich auf romantische Ausritte, Schnupperstunden oder das Usedomer Pferdetheater freuen, für das der Banneminer Reiterhof bekannt ist. Auch die Kultur kommt hier nicht zu kurz: Besuchen Sie die kleine Keramikwerkstatt im Ort, die neben allerlei Getöpfertem auch Holzspielzeug und kleine Skulpturen herstellt. Und wenn es doch einmal etwas trubeliger zugehen soll, sind die Seebäder Trassenheide und Zinnowitz nicht weit, die beide eine vielfältige Kurlandschaft, Restaurants und verschiedene lokale Höhepunkte zu bieten haben. Unsere rustikal-gemütliche Erdgeschosswohnung SONNENWIND, 60 m<sup>2</sup> groß, eignet sich ideal für bis zu 4 Personen zzgl. 1 Kleinkind bis 2 Jahre. Der offene Wohnraum gliedert sich in den Wohnbereich mit Schlafcouch und eine vollwertig ausgestattete offene Küche mit Essplatz. Als Raumteiler dienen dunkle Holzbalken, die den Charakter des Dorfes Bannemin, lange Zeit durch traditionelle Architektur und Landwirtschaft geprägt, unterstreichen. In der Küchenzeile sind vom Kühlschrank über Herd mit Ceranfeld, Backofen, Mikrowelle, Geschirrspüler und Kleingeräte alle wichtigen Hilfsmittel vorhanden, mit denen Sie im Handumdrehen Ihre Lieblingsgerichte zaubern können. Im Schlafzimmer finden Sie ein bequemes Doppelbett - beste Voraussetzungen für eine erholsame Nachtruhe. Weiterhin gehört zur Wohnung ein Badezimmer mit Dusche und WC. Alle Räume sind komplett mit Fliesen- bzw. Laminatboden ausgelegt. Von der Küche aus gelangen Sie auf die zur Fewo gehörige Terrasse mit Mobiliar. Auf der angrenzenden Rasenfläche stehen 2 Liegestühlen bereit, damit Sie sich von der Inselsonne verwöhnen lassen können. Sonnenschirm und ein transportabler Grill komplettieren die Ausstattung. So steht einem sommerlichen Grillabend nichts mehr im Wege!

Parken ist auf dem Grundstück erlaubt. Eine Münzwaschmaschine (3,00 €/Waschgang) steht ebenso zur Verfügung wie kostenfreies WLAN.

erbaut:	k.A.
letzte Renovierung:	k.A.
gesprochene Fremdsprachen:	deutsch

### Sonnenwind



Unsere rustikal-gemütliche Erdgeschosswohnung SONNENWIND, 60 m<sup>2</sup> groß, eignet sich ideal für bis zu 4 Personen zzgl. 1 Kleinkind bis 2 Jahre. Der offene Wohnraum gliedert sich in den Wohnbereich mit Schlafcouch und eine vollwertig ausgestattete offene Küche mit Essplatz. Als Raumteiler dienen dunkle Holzbalken, die den Charakter des Dorfes Bannemin, lange Zeit durch traditionelle Architektur und Landwirtschaft geprägt, unterstreichen. In der Küchenzeile sind vom Kühlschrank über Herd mit Ceranfeld, Backofen, Mikrowelle, Geschirrspüler und Kleingeräte alle wichtigen Hilfsmittel vorhanden, mit denen Sie im Handumdrehen Ihre Lieblingsgerichte zaubern können. Im Schlafzimmer finden Sie ein bequemes Doppelbett - beste Voraussetzungen für eine erholsame Nachtruhe. Weiterhin gehört zur Wohnung ein Badezimmer mit Dusche und WC. Alle Räume sind komplett mit Fliesen- bzw. Laminatboden ausgelegt. Von der Küche aus gelangen Sie auf die zur Fewo gehörige Terrasse mit Mobiliar. Auf der angrenzenden Rasenfläche stehen 2 Liegestühlen bereit, damit Sie sich von der Inselsonne verwöhnen lassen können. Sonnenschirm und ein transportabler Grill komplettieren die Ausstattung. So steht einem sommerlichen Grillabend nichts mehr im Wege!

- 2-Zimmer-Erdgeschosswohnung mit 60 m<sup>2</sup> für bis zu 4+1 Personen
- offene Wohnküche mit Raumteiler aus Holzbalken
- 1 Schlafzimmer mit Doppelbett, Schlafcouch im Wohnzimmer für Aufbettungen
- Küche: Kühlschrank, Herd mit Ceranfeld, Backofen, Mikrowelle, Geschirrspüler, Kleingeräte
- Sat-TV, DVD, Radio, WLAN vorhanden
- Terrasse mit Gartenmöbeln, Sonnenliegen plus -schirm und Grill
- Bad mit Dusche und WC

Hinweis: keine Haustiere erlaubt.

## Lage

Das kleine Dorf Bannemin ist ein Ortsteil der Gemeinde Mölschow und liegt im Norden der Insel, im "Achterland". Die ruhige Achterwasserseite von Usedom ist von hier aus gut mit dem Rad zu erkunden: ein neuer Radweg führt zu den Ostseebädern Trassenheide (3 km, Supermarkt) und Zinnowitz (4 km). Hier finden Sie nicht nur den feinen Ostseestrand, sondern auch zahlreiche Freizeiteinrichtungen wie das Trassenheider Haus, das auf dem Kopf steht, und die Tauchgondel an der Zinnowitzer Seebrücke. Im Ort befinden sich ein Reiterhof, eine Keramikwerkstatt und eine Trabant-Cabrio-Vermietung.

zum Strand	3.00 km
zur Badestelle/Gewässer	3.00 km
zum Zentrum	0.10 km

zum Bahnhof	2.00 km
zur Autobahn	50.00 km
zum Supermarkt	3.00 km
zur Therme	7.00 km
zum Restaurant	0.30 km

