

# Ostseebad Binz auf Rügen

Schon vor hundert Jahren schwärmten Dichter und Literaten von den Naturschönheiten und der Einsamkeit der Ostseeküste. Rügen ist die größte Insel Deutschlands - und vielleicht auch die schönste: Schroffe Steilküsten im Norden, blendendweiße Kreidegebirge im Nordosten, die langen Sandstrände der Badeorte, die Fischerdörfer im Süden der Halbinsel Mönchgut u. v. m..

**Direkt in der Prorer Wiek, einer der schönsten Badebuchten Deutschlands, liegt Binz.**

Binz ist der **größte und exklusivste Kur- und Badeort** an der Ostseeküste der Insel Rügen mit 7 km feinsandigem, weißen und breiten Strand, einer kurz nach der Jahrhundertwende angelegten und 1993 neu gestalteten **4 km langen, von Linden gesäumten Strandpromenade** und **wunderschöner, alter Bäderarchitektur** - ein Anblick, an dem das Auge sich nicht sattsehen kann! Kein Seebad an der deutschen Ostsee hat einen ähnlich vollkommen erhaltenen Ortskern dieses Stils. Den Mittelpunkt bilden das bekannte Kurhaus und der Konzertplatz mit dem Pavillon sowie die Seebrücke:



Der Ort liegt eingebettet in die Buchenwälder der Granitz und die Kiefern der Schmalen Heide, zwischen Ostseestrand und Schmachter See. Und auch die Sonne meint es gut mit Binz: **Das Ostseebad kann die meisten Sonnenstunden Deutschlands vorweisen!**

3 gepflegte Sandplätze im Binzer Tennisverein, eine Freizeit- und Erlebnislandschaft unter Glas, eine Bade- und Saunalandschaft sowie neuerdings auch ein Thermalsole-Bad sorgen für Abwechslung. Ein **Golfplatz** ist ebenfalls in der Nähe vorhanden (Schloß Karnitz), in Binz geplant.

Viele empfehlenswerte Ausflüge gibt es mit dem Schiff direkt ab Seebrücke Binz, z. B. zu den benachbarten Badeorten **Sellin** (mit bebauter Seebrücke und Spaßbad) und **Göhren**, aber auch zur Insel Usedom. Wunderschöne Natur und viele kleine reetgedeckte (Fischer-) Häuschen erwarten Sie in **Groß Zicker** im Süden direkt am Boddengewässer oder aber in und um **Vitt** im Norden der Insel. Hier können Sie gleich noch dem **Kap Arkona**, dem nördlichsten Punkt Rügens, mit seiner Steilküste oder aber den berühmten **Kreidefelsen** im Nordosten einen Besuch abstatten und die Landschaft rund um die „**Schaabe**“ bei **Juliusruh** mit schönem Blick über die Tromper Wiek sowie den kleinen Boddenhafen Breege bewundern.

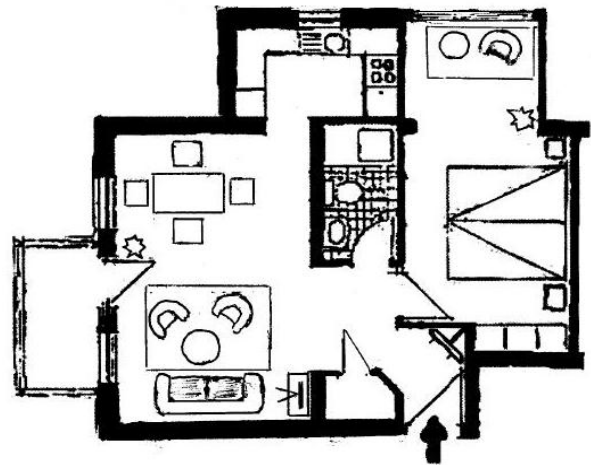
Ein beeindruckendes Monument der Nazizeit findet man dagegen gleich in **Prora**, 4 km nördlich von Binz - der sog. „Koloß von Rügen“: Einst von Hitler als größtes Strandbad der Welt für 20 000 (!) Urlauber geplant, wurde diese riesige Ferienanlage in siebenstöckiger Betonbauweise, fast 5 km direkt am Strand entlang, aufgrund des Kriegsbeginns 1939 dann allerdings niemals fertiggestellt! Mittlerweile sind hier nun aber doch Stück für Stück Mietwohnungen, Hotels und Ferienappartements entstanden.

Ebenfalls sehr interessant: **Putbus** mit dem bekannten „Circus“, einem Rondell mit Obelisk in der Mitte, sowie dem historischen Theater und den schönen Parkanlagen des Schloßparks.

Wollen Sie vielleicht gerade im Herbst nach Rügen? Dann sollten Sie nicht versäumen, die stille **Insel Ummanz** zu besuchen, auf der sich zu dieser Jahreszeit tausende von **Kranichen** zum Weiterflug sammeln - ein Schauspiel, das man nicht so schnell wieder zu sehen bekommt!

Und ein absolutes Muß, zumindest wenn man länger als eine Woche auf Rügen verweilen möchte, ist ein Tagesausflug auf die **Insel Hiddensee**: Mit der Fähre geht es auf diese autofreie Insel, wo Sie eine intakte abwechslungsreiche Landschaft mit Heidegebieten, gut ausgebauten Deichwegen für Wanderer und Radfahrer, leichten Hügeln und einem Leuchtturm im Norden mit fantastischem Inselblick sowie kleinen Fischerdörfern (besonders schön: der Ort Kloster) erwartet.

Der ruhigere, romantischere und exklusivere Teil von Binz ist dabei sicherlich der gesamte Bereich *rechts* der Seebrücke – wer der quirligen Hauptstraße, der Fußgängerzone und der trubeligen Strandpromenade links der Seebrücke mit den vielen Cafés, Restaurants und Geschäften entfliehen will, ist hier bestens aufgehoben. *An jeder Ecke kann man hier noch das „alte“, das ursprüngliche Binz spüren*: Die private 2-Zi-Ferienwohnung befindet sich in der **Villa Amanda** in der ältesten Straße von Binz, der Putbuser Straße, in idyllischer Lage mit **himmlischer Ruhe und trotzdem nur wenige Meter vom Geschehen entfernt**, mit dem schönen Kurpark direkt *vor* und der Granitz, einem ausgedehnten Waldgebiet, direkt *hinter* dem Haus: Im 2. Obergeschoß gelegen, mit (überdachtem) Balkon Richtung Süden, bietet die Wohnung die erholsame Ruhe des Waldes und einen wunderschönen Blick ins Grüne, verbunden mit der Nähe zu **Strand** und **Strandpromenade** (4 bequeme Gehminuten), **Zentrum** (3 Minuten), **Seebrücke, Kurplatz** und **Kurhaus** (ca. 4 Minuten) und dem **Schmacher See** (4 Minuten) mit der attraktiven Schmacher Seepromenade. Ein eigener PKW-Stellplatz befindet sich auf ebenfalls dem Grundstück hinter dem Haus, dort sind auch Fahrradständer vorhanden.



Die komfortabel ausgestattete und liebevoll eingerichtete Wohnung besteht aus **Wohn-/ Eßzimmer** (ca. 20 qm) mit bequemer Schlafcouch, voll eingerichteter **Küche** mit Geschirrspüler, Mikrowelle, Herd mit Ceranfeld etc., **Schlafzimmer** (ca. 17 qm) incl. Lesecke, **Bad** mit Dusche und Fenster sowie einem kleinen überdachten **Balkon** - insgesamt ca. **54 qm Grundfläche zum Wohlfühlen** und geeignet für 2 - 4 Personen. Kabel-TV und CD/ Radio sind selbstverständlich.

Die Mietpreise für die **Neben-, Zwischen- und Hauptsaison** entnehmen Sie bitte der separaten **Preisliste** (*über Ostern, in der Woche vor und ebenfalls in der Woche nach Ostern gilt jeweils der Preis für die Zwischensaison*), ebenso die unabhängig von der Mietzeit anfallende obligatorische **Endreinigungs- und Servicepauschale**. Die Mietpreise gelten für eine Belegung mit bis zu 4 Personen.

**Bettwäsche, Handtücher** etc. sind mitzubringen oder können auf Wunsch nach Absprache als Wäschepakete auch *direkt vor Ort bei der örtlichen Betreuung* angemietet werden.

Machen Sie also doch einfach einmal **Urlaub im schönen Binz** - in einer komfortablen Ferienwohnung in optimaler Lage im sicherlich bekanntesten und **attraktivsten** Ostseebad der wahrscheinlich **schönsten** Insel Deutschlands...

**Weitere Infos und Fotos auch im Internet unter [www.OstseeVermietungPrivat.de](http://www.OstseeVermietungPrivat.de)  
Gerald Kretschmer, Tel. 05331- 7107108 oder 0179-4654 213**